

DOCUMENTO SIC-011 CONEXIÓN A LA RED Wi-Fi

Este documento describe el procedimiento de conexión de portátiles a la red Wi-Fi del conjunto TECNUN/CEIT

1. Descripción del servicio
2. Conexión con Windows XP
3. Configuración del Proxy en el navegador
4. Consideraciones finales

AMBITO DE APLICACION	TECNUN/CEIT
COPIAS A	Todos los usuarios
REVISION 1.0	Edición original.
REVISIÓN 1.1	Correcciones a la ed. original y se añade descripción zonas cobertura

1. Descripción del servicio.

El conjunto TECNUN/CEIT cuenta con varios puntos de acceso inalámbrico Wi-Fi (Wireless Fidelity) a la red informática, compatibles con las normas IEEE 802.11b/g (11/54 Mbps), tanto en el campus de Ibaeta como en el de Miramón.

La conexión se establece en una subred desde la que se puede acceder a Internet y a los mismos servicios de la Intranet a los que se permite el acceso desde el exterior (básicamente servidores WWW y correo electrónico). Además, puede accederse a las a publicaciones científicas en formato electrónico a las que están suscritos el CEIT y/o TECNUN.

Las zonas donde actualmente hay cobertura Wi-Fi son las siguientes:

- Edificio de Miramón: Todo el edificio excepto planta sótano
- Edificio Mecánica (Ibaeta): Todo el edificio, incluida la Biblioteca Principal y el Aula Máster.
- Edificio principal Escuela (Ibaeta): Sala de estudio planta 1 y toda la planta 0.

Para conectarse a los puntos de acceso, hay que seguir los siguientes pasos:

1. Instalar físicamente una tarjeta de red inalámbrica en un ordenador portátil e instalar y configurar el software que la acompaña, a menos que dicha tarjeta ya esté incorporada al portátil de fábrica (tecnología Centrino o similar).
2. Si el portátil no tiene tarjeta incorporada, y el usuario no posee tarjeta de red inalámbrica, puede solicitarse una al personal de Biblioteca (Biblioteca principal, NO sala de estudio). La tarjeta que se suministra en Biblioteca viene acompañada del software de instalación y de instrucciones de uso y configuración.
3. Observar las siguientes consideraciones en función del sistema operativo del portátil:
 - Windows 9x, ME, NT, 2000: Seguir las instrucciones del fabricante de la tarjeta.
 - UNIX/Linux, Macintosh: Seguir las instrucciones del fabricante de la tarjeta.
 - Windows XP : Seguir las instrucciones del apartado 2.

4. La red WLAN con que cuenta el conjunto TECNUN/CEIT para acceso de comunidad universitaria y personal investigador está configuradas con los siguientes parámetros:


- SSID = tecnun
- SSID broadcast = enabled
- WEP encryption = disabled
- DHCP = enabled

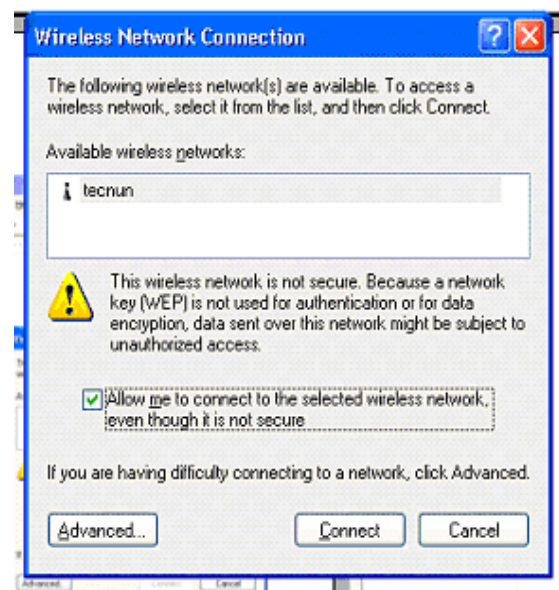
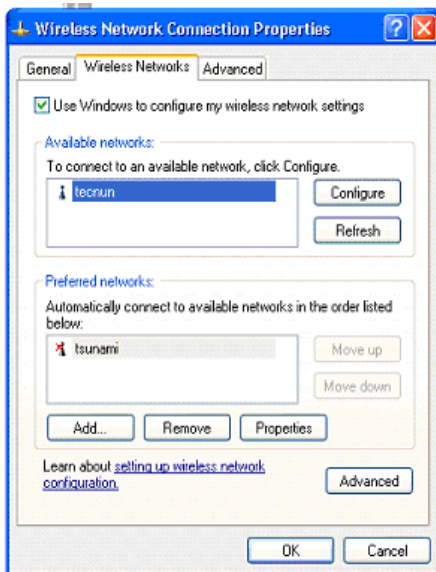
Esto significa que la tarjeta de red inalámbrica podrá detectar automáticamente la presencia de un punto de acceso inalámbrico (SSID broadcast enabled) con el nombre de red "tecnun" (SSID). Además indica que no está habilitada la encriptación (cifrado) de los datos, es decir, la información que se envía a través de la red puede, teóricamente, ser capturada por otros sistemas inalámbricos. Evítese, por tanto, enviar passwords o información confidencial si no es a través de servidores SSL (https).

El punto de acceso, mediante el servidor DHCP, otorgará automáticamente una dirección IP temporal para los portátiles que deseen conectarse. Para ello, debe configurarse la tarjeta con "Obtener automáticamente una dirección IP" en las opciones TCP/IP de la misma.

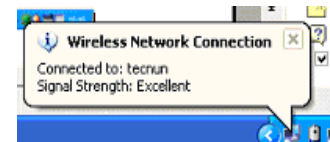
2. Conexión a la WLAN con sistema operativo Windows XP

A continuación se muestra paso a paso el procedimiento de conexión con Windows XP.

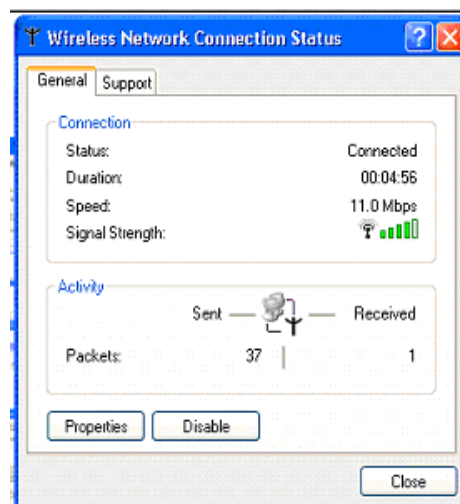
1. Si el portátil no está cerca de una zona Wi-Fi, el ícono de conexión inalámbrica, situado normalmente en la parte inferior derecha de la pantalla, mostrará el mensaje de la imagen de la derecha.
2. Cuando el portátil se acerque a una zona Wi-Fi, se quitará el aspa que hay sobre el icono anterior y se observará un mensaje que indica que hay redes inalámbricas disponibles.
3. Al hacer un doble click sobre el icono, se verá que la red disponible se llama "tecnun" (SSID=tecnun). Deberá marcarse la red "tecnun", pulsar OK y marcar la opción "Permitir conexión a las redes inalámbricas seleccionadas aún si no es seguro". Luego hacer un click en el botón "Conectar".



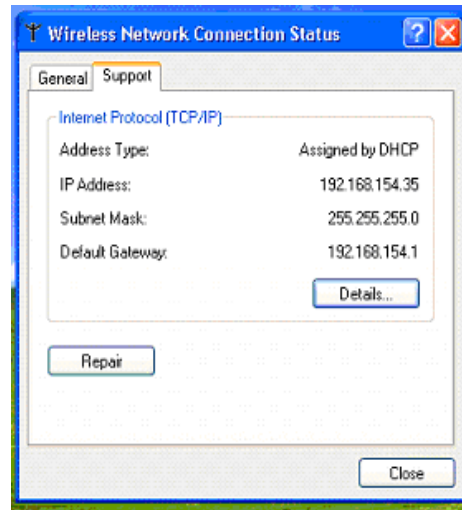
4. Se observará lo el mensaje de la imagen de la derecha al poner el cursor sobre el icono de red inalámbrica.



5. Haciendo click sobre dicho icono, puede verificarse el estado de la conexión:



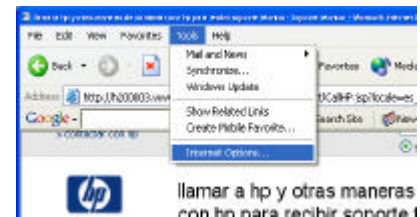
6. Pasando a la lengüeta contigua, se verá:



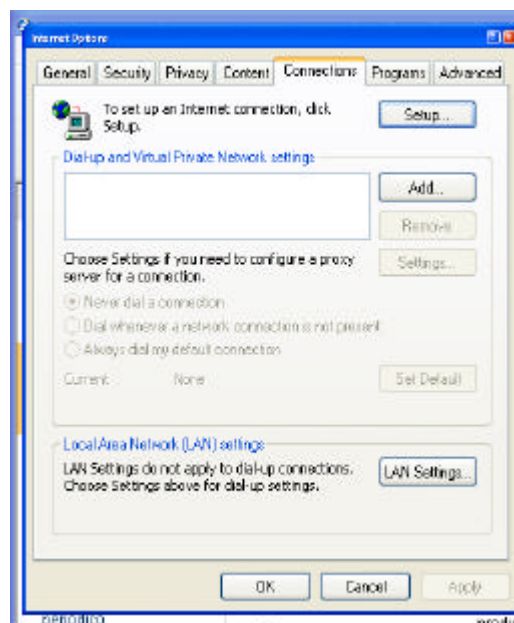
3. Configuración del navegador.

Para utilizar el navegador de Internet, hay que configurar el proxy, y disponer de username y password de acceso a Internet.

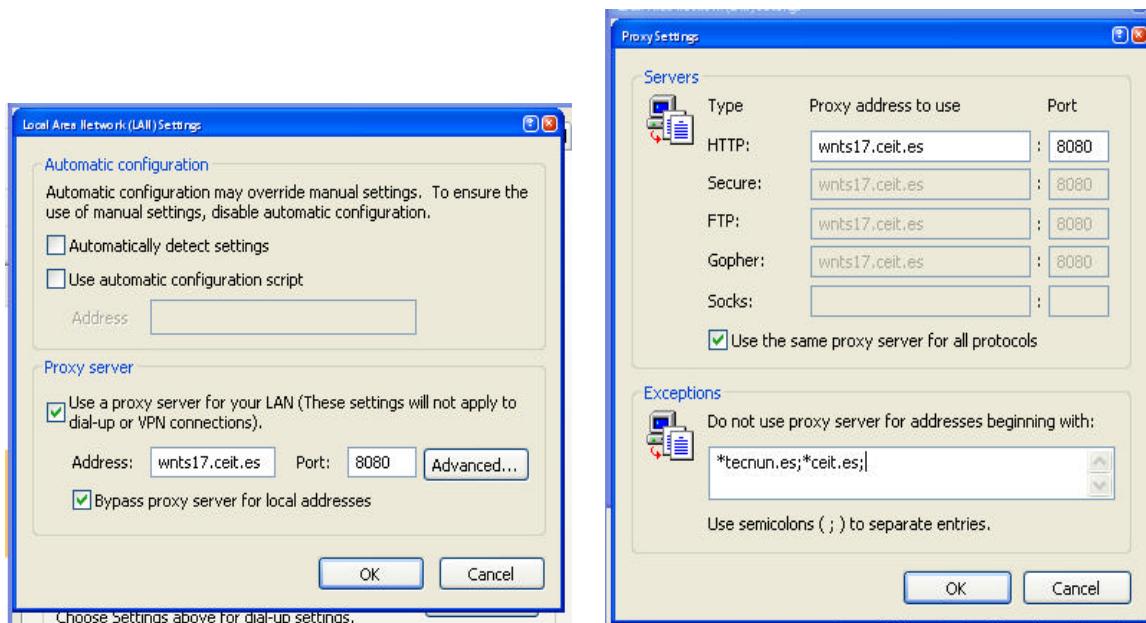
Para configurar el proxy en Internet Explorer (consultar para otros navegadores), seguir los siguientes pasos:



- Abrir Internet Explorer
- Ir a Tools/Internet Options:
- Seleccionar la lengüeta "Connections" y hacer click en "Lan Settings"



- Configurar las casillas de la ventana como se muestra en la figura de la izquierda; hacer click en "Advanced" y configurar como en la figura de la derecha. Ir saliendo de todas las ventanas pulsando "OK". **En el caso de alumnos, en lugar de wnts17, poner wnts18.**



4. Consideraciones generales.

En caso de duda sobre el funcionamiento del servicio o la configuración de los equipos, consúltese por favor al Servicio de Informática y Comunicaciones.

Como el resto de los servicios, el uso de la conexión inalámbrica está restringido a las actividades relacionadas con la docencia y la investigación.